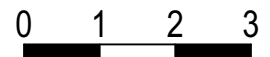
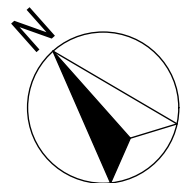
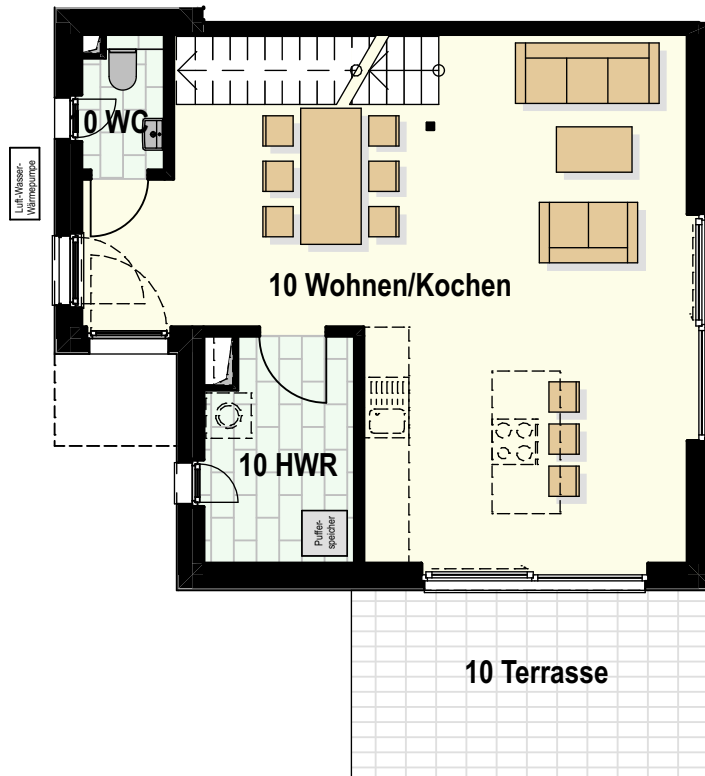


# Neubau von fünf Doppelhäusern

Steinberg 30, 22880 Wedel

**HAUS 5**  
Wohneinheit 10

Erdgeschoss



	<table><tr><td>10 Wohnen/Kochen:</td><td>40,26 m<sup>2</sup></td></tr><tr><td>10 HWR:</td><td>5,78 m<sup>2</sup></td></tr><tr><td>10 WC:</td><td>1,98 m<sup>2</sup></td></tr><tr><td colspan="2"><hr/></td></tr><tr><td>10 Terrasse(12,00m<sup>2</sup>/2)</td><td>6,00 m<sup>2</sup></td></tr><tr><td colspan="2"><hr/></td></tr><tr><td>EG Gesamt:</td><td>54,02 m<sup>2</sup></td></tr></table>	10 Wohnen/Kochen:	40,26 m <sup>2</sup>	10 HWR:	5,78 m <sup>2</sup>	10 WC:	1,98 m <sup>2</sup>	<hr/>		10 Terrasse(12,00m <sup>2</sup> /2)	6,00 m <sup>2</sup>	<hr/>		EG Gesamt:	54,02 m <sup>2</sup>
10 Wohnen/Kochen:	40,26 m <sup>2</sup>														
10 HWR:	5,78 m <sup>2</sup>														
10 WC:	1,98 m <sup>2</sup>														
<hr/>															
10 Terrasse(12,00m <sup>2</sup> /2)	6,00 m <sup>2</sup>														
<hr/>															
EG Gesamt:	54,02 m <sup>2</sup>														

Die Angaben beruhen auf dem aktuellen Planungsstand. Änderungen vorbehalten. Aus statischen, konstruktiven Gründen können Wandstärken variieren. Alle Maßangaben sind Rohbaumaße; Putzabzug, Wandaufbau und die Toleranzen im Hochbau sind zu berücksichtigen. Möblierung und Einbauküche nicht enthalten.

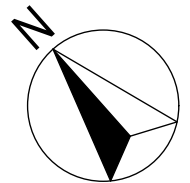
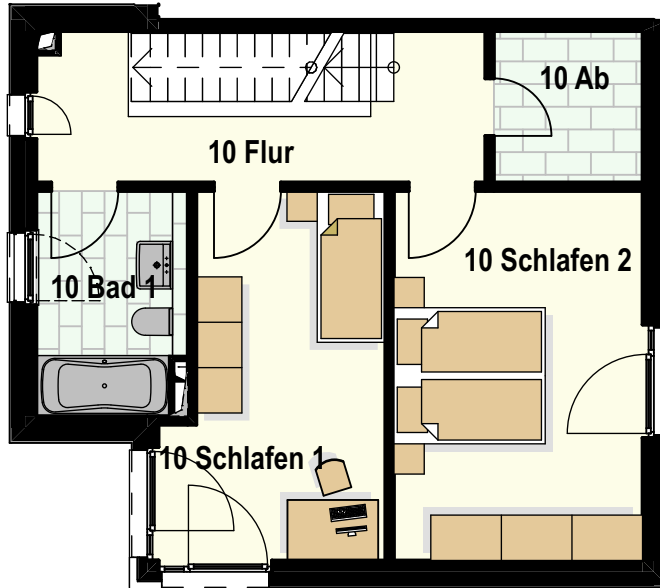
2024-09-19

# Neubau von fünf Doppelhäusern

Steinberg 30, 22880 Wedel

## HAUS 5 Wohneinheit 10

Obergeschoss



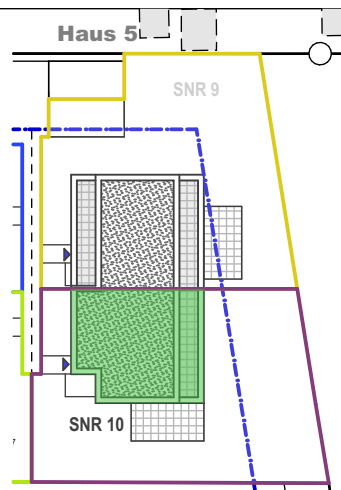
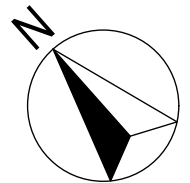
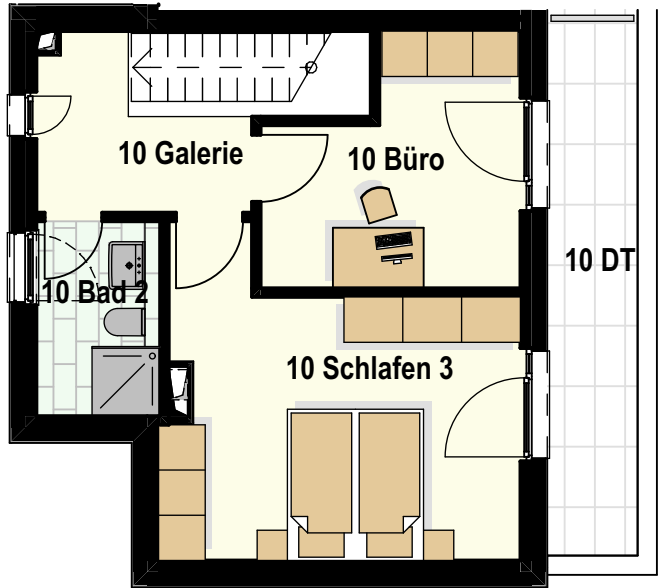
	<table><tr><td>10 Schlafen1:</td><td>13,10 m<sup>2</sup></td></tr><tr><td>10 Schlafen2:</td><td>16,06 m<sup>2</sup></td></tr><tr><td>10 Bad 1:</td><td>5,71 m<sup>2</sup></td></tr><tr><td>10 Flur :</td><td>8,13 m<sup>2</sup></td></tr><tr><td>10 Ab :</td><td>3,93 m<sup>2</sup></td></tr><tr><td><b>OG Gesamt:</b></td><td><b>46,93 m<sup>2</sup></b></td></tr></table>	10 Schlafen1:	13,10 m <sup>2</sup>	10 Schlafen2:	16,06 m <sup>2</sup>	10 Bad 1:	5,71 m <sup>2</sup>	10 Flur :	8,13 m <sup>2</sup>	10 Ab :	3,93 m <sup>2</sup>	<b>OG Gesamt:</b>	<b>46,93 m<sup>2</sup></b>
10 Schlafen1:	13,10 m <sup>2</sup>												
10 Schlafen2:	16,06 m <sup>2</sup>												
10 Bad 1:	5,71 m <sup>2</sup>												
10 Flur :	8,13 m <sup>2</sup>												
10 Ab :	3,93 m <sup>2</sup>												
<b>OG Gesamt:</b>	<b>46,93 m<sup>2</sup></b>												
<p>Die Angaben beruhen auf dem aktuellen Planungsstand. Änderungen vorbehalten. Aus statischen, konstruktiven Gründen können Wandstärken variieren. Alle Maßangaben sind Rohbaumaße; Putzabzug, Wandaufbau und die Toleranzen im Hochbau sind zu berücksichtigen. Möblierung und Einbauküche nicht enthalten.</p> <p style="text-align: right;">2024-09-19</p>													

# Neubau von fünf Doppelhäusern

Steinberg 30, 22880 Wedel

## HAUS 5 Wohneinheit 10

Staffelgeschoss



10 Schlafen3:	17,36 m <sup>2</sup>
10 Büro:	10,19 m <sup>2</sup>
10 Bad2:	4,27 m <sup>2</sup>
10 Galerie:	5,10 m <sup>2</sup>
	<hr/>
10 DT(8,79m <sup>2</sup> /2)	4,40 m <sup>2</sup>
	<hr/>
STG Gesamt:	41,32 m <sup>2</sup>
	<hr/>
<b>Gesamt WE10:</b>	<b>142,27 m<sup>2</sup></b>

Die Angaben beruhen auf dem aktuellen Planungsstand. Änderungen vorbehalten. Aus statischen, konstruktiven Gründen können Wandstärken variieren. Alle Maßangaben sind Rohbaumaße; Putzabzug, Wandaufbau und die Toleranzen im Hochbau sind zu berücksichtigen. Möblierung und Einbauküche nicht enthalten.

2024-09-19

# Steinberg 30

Wedel



Lageplan  
1:500

15.10.2024

**FELDSIEN ARCHITEKT** **BDA**  
PartGmbH

Am Schaafredder 8  
24568 Kaltenkirchen  
Tel.: 04191-91700  
architekten@feldsien.de