

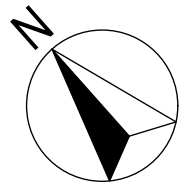
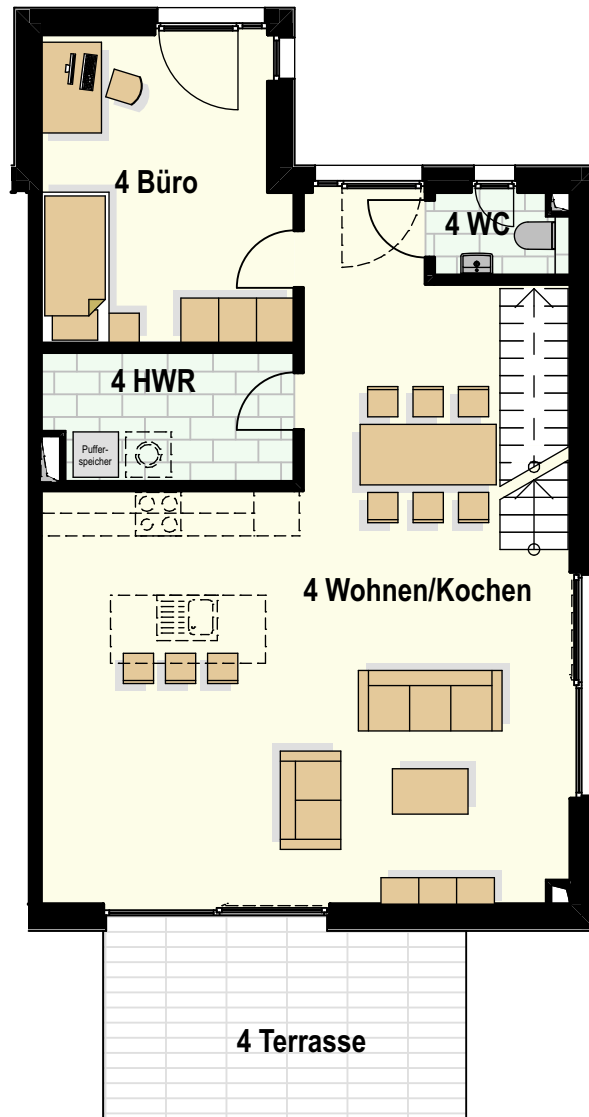
# Neubau von fünf Doppelhäusern

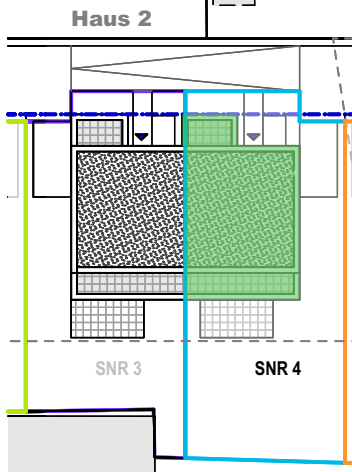
Steinberg 30, 22880 Wedel

**HAUS 2**

Wohneinheit 4

Erdgeschoss



Haus 2	
	
4 Wohnen/Kochen:	48,40 m <sup>2</sup>
4 Büro:	13,01 m <sup>2</sup>
4 HWR:	5,46 m <sup>2</sup>
4 WC:	1,88 m <sup>2</sup>
	<hr/>
	68,75 m <sup>2</sup>
4 Terrasse(12,00m <sup>2</sup> /2)	6,00 m <sup>2</sup>
	<hr/>
EG Gesamt:	74,75 m <sup>2</sup>

Die Angaben beruhen auf dem aktuellen Planungsstand. Änderungen vorbehalten. Aus statischen, konstruktiven Gründen können Wandstärken variieren. Alle Maßangaben sind Rohbaumaße; Putzabzug, Wandaufbau und die Toleranzen im Hochbau sind zu berücksichtigen. Möblierung und Einbauküche nicht enthalten.

2024-09-19

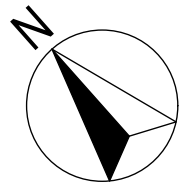
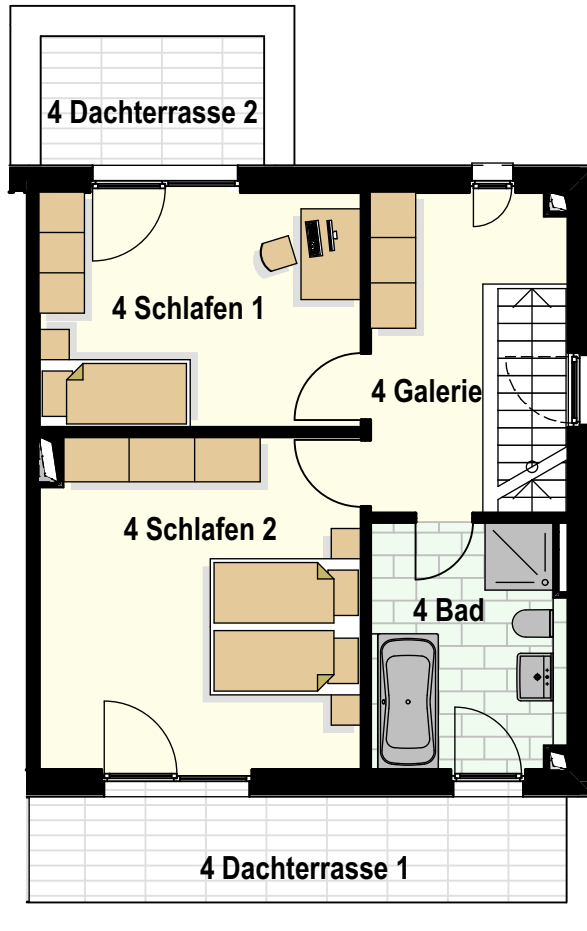
# Neubau von fünf Doppelhäusern

Steinberg 30, 22880 Wedel

## HAUS 2

### Wohneinheit 4

Staffelgeschoss



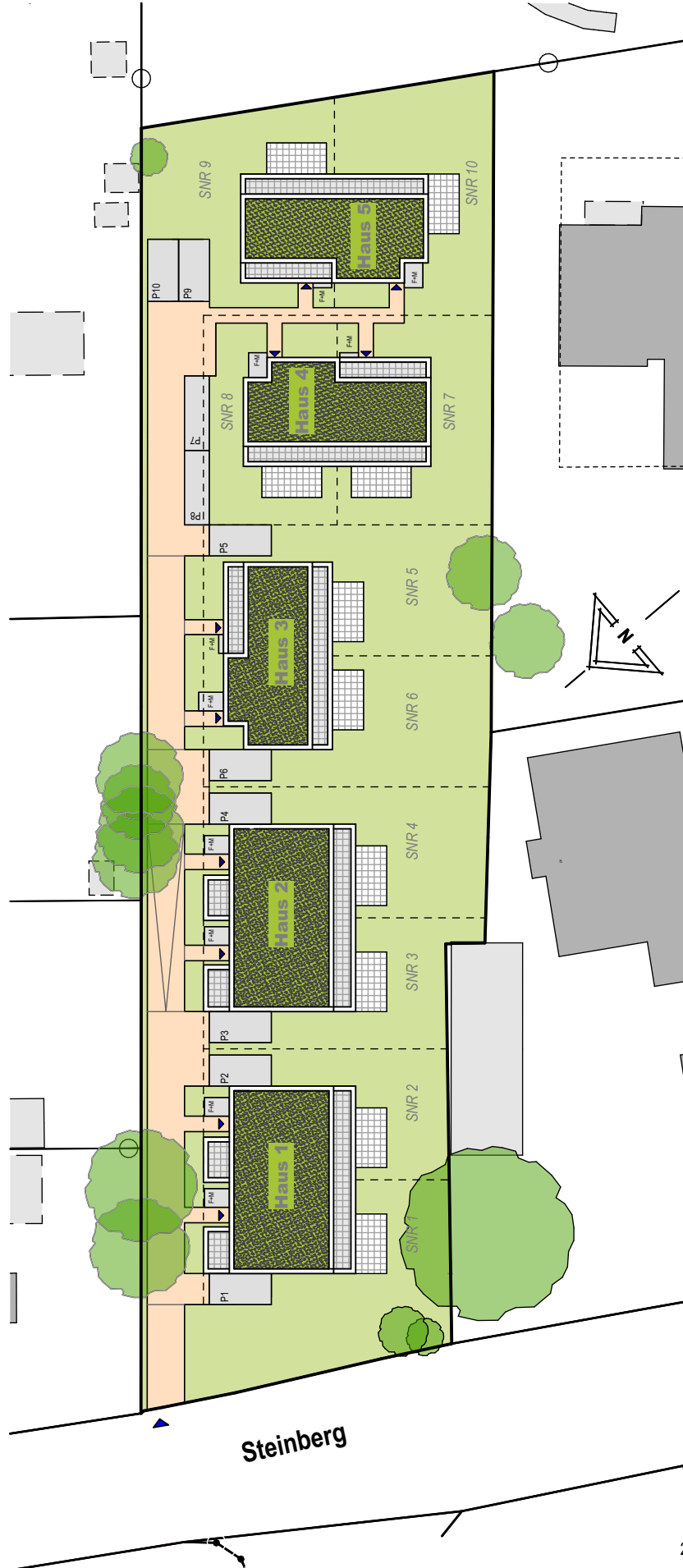
Haus 2	
4 Schlafen1:	13,29 m <sup>2</sup>
4 Schlafen2:	18,59 m <sup>2</sup>
4 Bad:	8,48 m <sup>2</sup>
4 Galerie:	7,94 m <sup>2</sup>
	<hr/>
4 DT1(10,00m <sup>2</sup> /2)	5,00 m <sup>2</sup>
4 DT2(5,19m <sup>2</sup> /2)	2,56 m <sup>2</sup>
	<hr/>
STG Gesamt:	55,86 m <sup>2</sup>
<b>Gesamt WE3:</b>	<b>130,61 m<sup>2</sup></b>

Die Angaben beruhen auf dem aktuellen Planungsstand. Änderungen vorbehalten. Aus statischen, konstruktiven Gründen können Wandstärken variieren. Alle Maßangaben sind Rohbaumaße; Putzabzug, Wandaufbau und die Toleranzen im Hochbau sind zu berücksichtigen. Möblierung und Einbauküche nicht enthalten.

2024-09-19

# Steinberg 30

Wedel



Lageplan  
1:500

15.10.2024

**FELDSIEN ARCHITEKT** **BDA**  
PartGmbH

Am Schaafredder 8  
24568 Kaltenkirchen  
Tel.: 04191-91700  
architekten@feldsien.de