

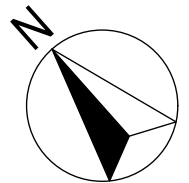
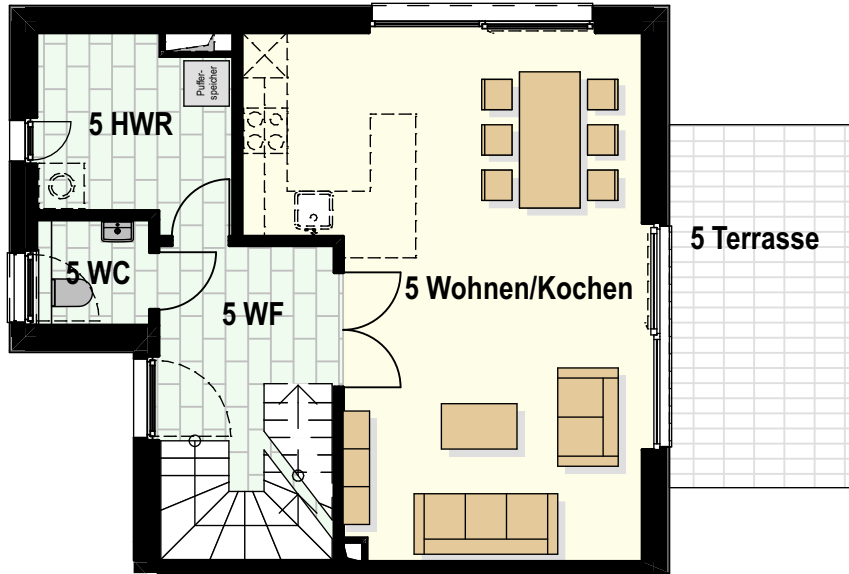
Neubau von fünf Doppelhäusern

Steinberg 30, 22880 Wedel

HAUS 3

Wohneinheit 5

Erdgeschoss



Haus 3																			
	<table><tr><td>5 Wohnen/Kochen:</td><td>31,34 m²</td></tr><tr><td>5 WF:</td><td>8,14 m²</td></tr><tr><td>5 HWR:</td><td>6,15 m²</td></tr><tr><td>5 WC:</td><td>2,10 m²</td></tr><tr><td colspan="2"><hr/></td></tr><tr><td></td><td>47,73 m²</td></tr><tr><td>5 Terrasse(12,00m²/2)</td><td>6,00 m²</td></tr><tr><td colspan="2"><hr/></td></tr><tr><td>EG Gesamt:</td><td>53,73 m²</td></tr></table>	5 Wohnen/Kochen:	31,34 m ²	5 WF:	8,14 m ²	5 HWR:	6,15 m ²	5 WC:	2,10 m ²	<hr/>			47,73 m ²	5 Terrasse(12,00m ² /2)	6,00 m ²	<hr/>		EG Gesamt:	53,73 m ²
5 Wohnen/Kochen:	31,34 m ²																		
5 WF:	8,14 m ²																		
5 HWR:	6,15 m ²																		
5 WC:	2,10 m ²																		
<hr/>																			
	47,73 m ²																		
5 Terrasse(12,00m ² /2)	6,00 m ²																		
<hr/>																			
EG Gesamt:	53,73 m ²																		

Die Angaben beruhen auf dem aktuellen Planungsstand. Änderungen vorbehalten. Aus statischen, konstruktiven Gründen können Wandstärken variieren. Alle Maßangaben sind Rohbaumaße; Putzabzug, Wandaufbau und die Toleranzen im Hochbau sind zu berücksichtigen. Möblierung und Einbauküche nicht enthalten.

2024-09-19

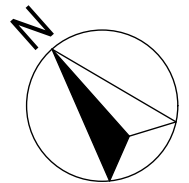
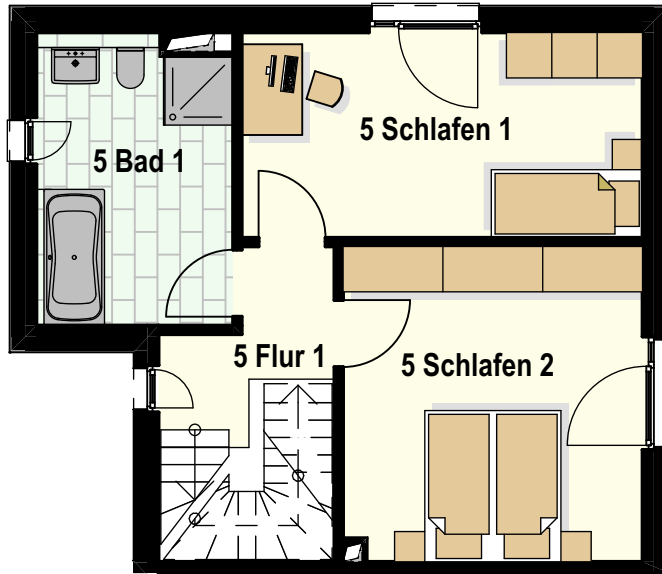
Neubau von fünf Doppelhäusern

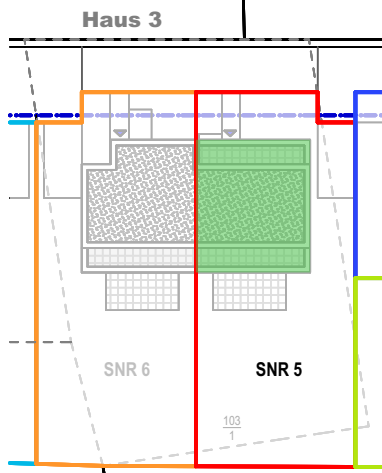
Steinberg 30, 22880 Wedel

HAUS 3

Wohneinheit 5

Obergeschoss



	<table><tr><td>5 Schlafen 1:</td><td>14,39 m²</td></tr><tr><td>5 Schlafen 2:</td><td>16,41 m²</td></tr><tr><td>5 Bad 1:</td><td>9,68 m²</td></tr><tr><td>5 Flur 1:</td><td>4,58 m²</td></tr><tr><td>OG Gesamt:</td><td>45,06 m²</td></tr></table>	5 Schlafen 1:	14,39 m ²	5 Schlafen 2:	16,41 m ²	5 Bad 1:	9,68 m ²	5 Flur 1:	4,58 m ²	OG Gesamt:	45,06 m²
5 Schlafen 1:	14,39 m ²										
5 Schlafen 2:	16,41 m ²										
5 Bad 1:	9,68 m ²										
5 Flur 1:	4,58 m ²										
OG Gesamt:	45,06 m²										
<p>Die Angaben beruhen auf dem aktuellen Planungsstand. Änderungen vorbehalten. Aus statischen, konstruktiven Gründen können Wandstärken variieren. Alle Maßangaben sind Rohbaumaße; Putzabzug, Wandaufbau und die Toleranzen im Hochbau sind zu berücksichtigen. Möblierung und Einbauküche nicht enthalten.</p> <p style="text-align: right;">2024-09-19</p>											

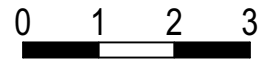
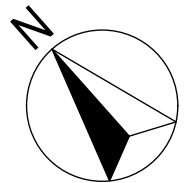
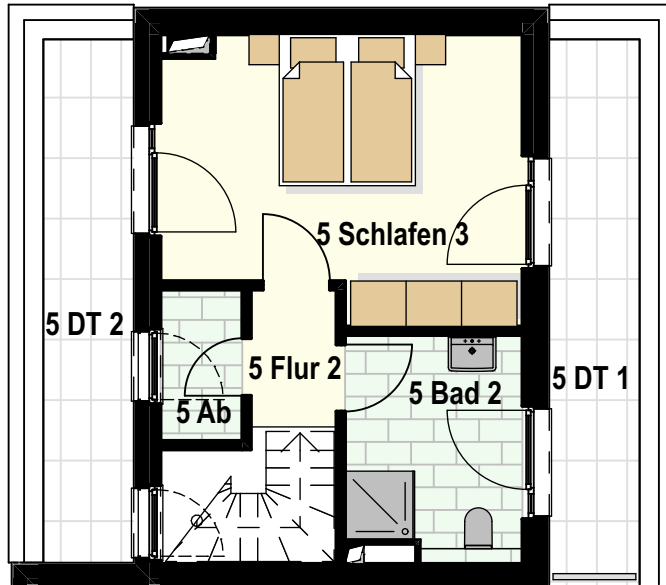
Neubau von fünf Doppelhäusern

Steinberg 30, 22880 Wedel

HAUS 3

Wohneinheit 5

Staffelgeschoss



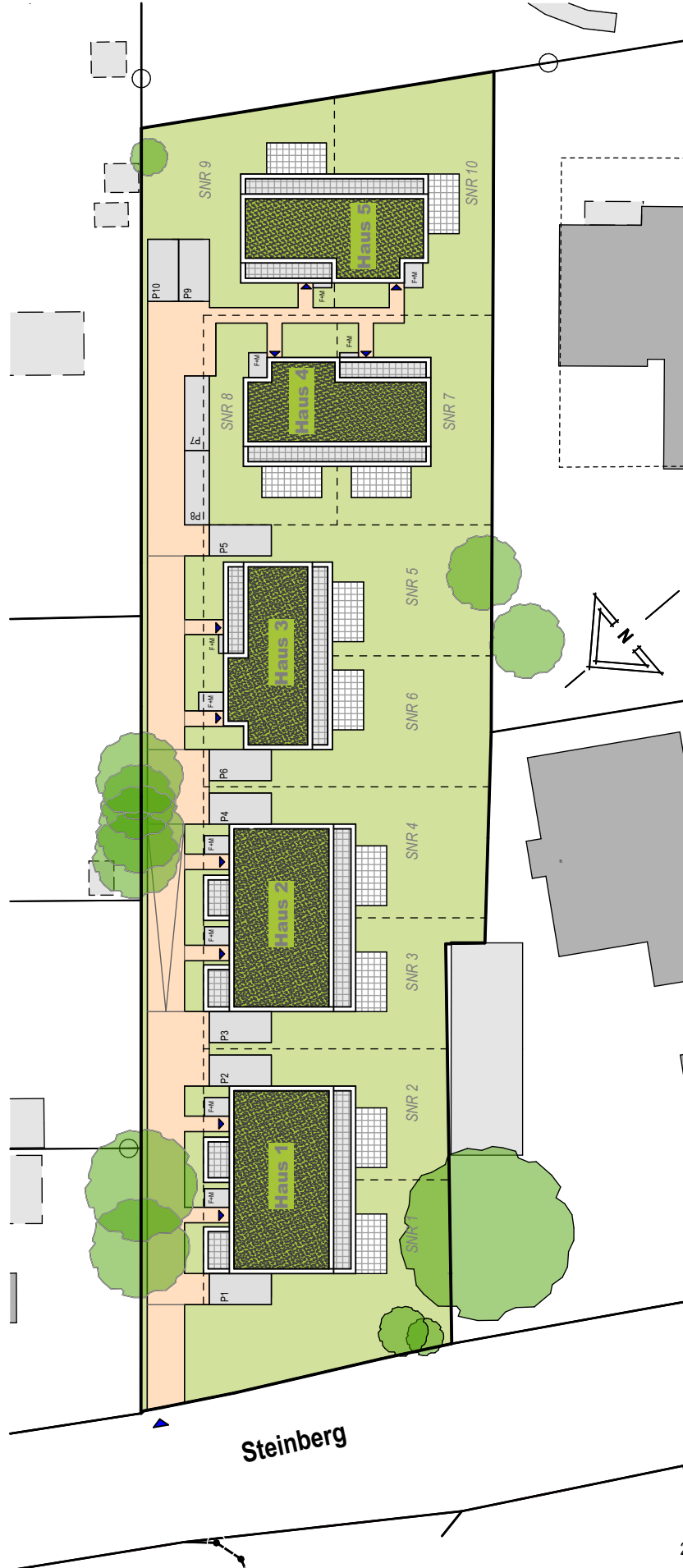
Haus 3	
5 Schlafen3:	16,74 m ²
5 Bad2:	6,85 m ²
5 Flur2:	2,34 m ²
5 Ab:	1,95 m ²
<hr/>	
5 DT1(8,79m ² /2)	4,40 m ²
5 DT2(8,60m ² /2)	4,30 m ²
<hr/>	
STG Gesamt:	36,58 m ²
<hr/>	
Gesamt WE5:	135,37 m²

Die Angaben beruhen auf dem aktuellen Planungsstand. Änderungen vorbehalten. Aus statischen, konstruktiven Gründen können Wandstärken variieren. Alle Maßangaben sind Rohbaumaße; Putzabzug, Wandaufbau und die Toleranzen im Hochbau sind zu berücksichtigen. Möblierung und Einbauküche nicht enthalten.

2024-09-19

Steinberg 30

Wedel



Lageplan
1:500

15.10.2024



Am Schaafredder 8
24568 Kaltenkirchen
Tel.: 04191-91700
architekten@feldsien.de