

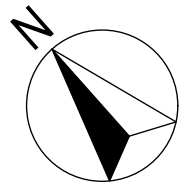
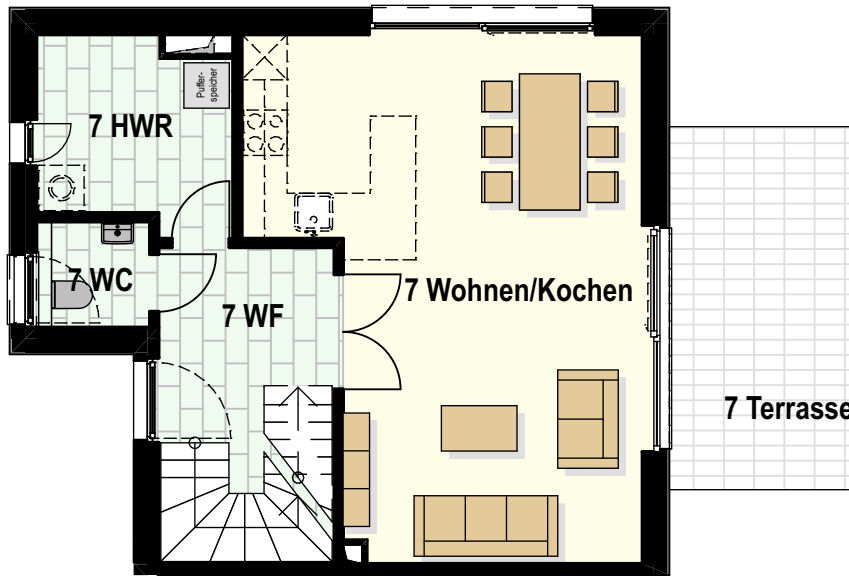
Neubau von fünf Doppelhäusern

Steinberg 30, 22880 Wedel

HAUS 4

Wohneinheit 7

Erdgeschoss



Haus 4	
7 Wohnen/Kochen:	31,34 m ²
7 WF:	8,14 m ²
7 HWR:	6,15 m ²
7 WC:	2,10 m ²
	<hr/>
7 Wohnen/Kochen + 7 WF + 7 HWR + 7 WC:	47,73 m ²
7 Terrasse (12,00m ² /2):	6,00 m ²
	<hr/>
EG Gesamt:	53,73 m ²

Die Angaben beruhen auf dem aktuellen Planungsstand. Änderungen vorbehalten. Aus statischen, konstruktiven Gründen können Wandstärken variieren. Alle Maßangaben sind Rohbaumaße; Putzabzug, Wandaufbau und die Toleranzen im Hochbau sind zu berücksichtigen. Möblierung und Einbauküche nicht enthalten.

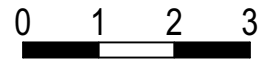
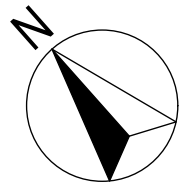
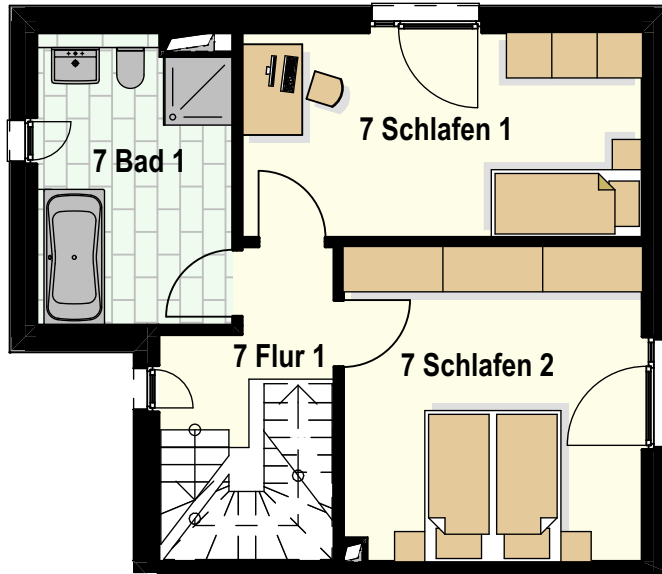
Neubau von fünf Doppelhäusern

Steinberg 30, 22880 Wedel

HAUS 4

Wohneinheit 7

Obergeschoss



Haus 4	
7 Schlafen 1:	14,39 m ²
7 Schlafen 2:	16,41 m ²
7 Bad 1:	9,68 m ²
7 Flur 1:	4,58 m ²
OG Gesamt:	45,06 m²

Die Angaben beruhen auf dem aktuellen Planungsstand. Änderungen vorbehalten. Aus statischen, konstruktiven Gründen können Wandstärken variieren. Alle Maßangaben sind Rohbaumaße; Putzabzug, Wandaufbau und die Toleranzen im Hochbau sind zu berücksichtigen. Möblierung und Einbauküche nicht enthalten.

2024-09-19

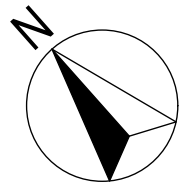
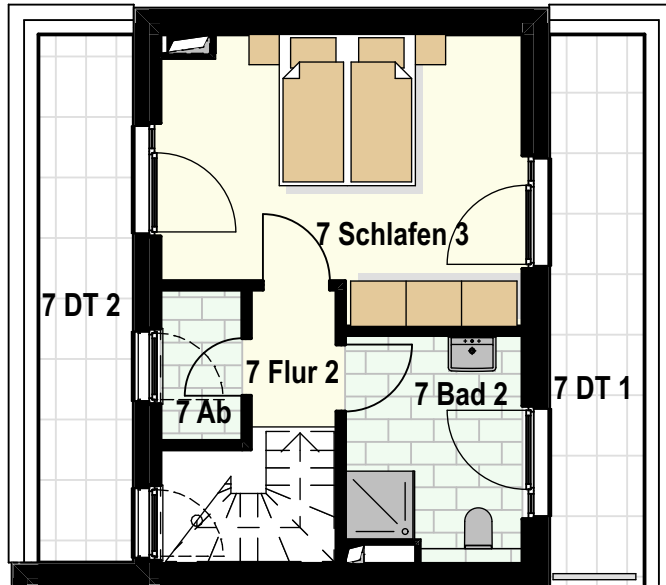
Neubau von fünf Doppelhäusern

Steinberg 30, 22880 Wedel

HAUS 4

Wohneinheit 7

Staffelgeschoss



Haus 4	
7 Schlafen3:	16,74 m ²
7 Bad2:	6,85 m ²
7 Flur2:	1,95 m ²
7 Ab:	2,34 m ²
	<hr/>
	27,88 m ²
7 DT1(8,79m ² /2)	4,40 m ²
7 DT2(8,60m ² /2)	4,30 m ²
	<hr/>
STG Gesamt:	36,58 m ²
Gesamt WE7:	135,37 m²

Die Angaben beruhen auf dem aktuellen Planungsstand. Änderungen vorbehalten. Aus statischen, konstruktiven Gründen können Wandstärken variieren. Alle Maßangaben sind Rohbaumaße; Putzabzug, Wandaufbau und die Toleranzen im Hochbau sind zu berücksichtigen. Möblierung und Einbauküche nicht enthalten.

2024-09-19

Steinberg 30

Wedel



Lageplan
1:500

15.10.2024



Am Schaafredder 8
24568 Kaltenkirchen
Tel.: 04191-91700
architekten@feldsien.de