

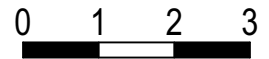
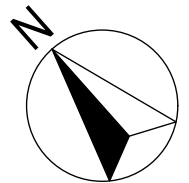
# Neubau von fünf Doppelhäusern

Steinberg 30, 22880 Wedel

**HAUS 4**

Wohneinheit 8

Erdgeschoss



Haus 4	
8 Wohnen/Kochen:	40,26 m <sup>2</sup>
8 HWR:	5,78 m <sup>2</sup>
8 WC:	1,98 m <sup>2</sup>
	<hr/>
8 Terrasse(12,00m <sup>2</sup> /2)	6,00 m <sup>2</sup>
	<hr/>
EG Gesamt:	54,02 m <sup>2</sup>

Die Angaben beruhen auf dem aktuellen Planungsstand. Änderungen vorbehalten. Aus statischen, konstruktiven Gründen können Wandstärken variieren. Alle Maßangaben sind Rohbaumaße; Putzabzug, Wandaufbau und die Toleranzen im Hochbau sind zu berücksichtigen. Möblierung und Einbauküche nicht enthalten.

2024-09-19

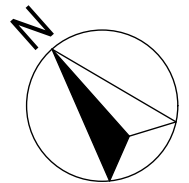
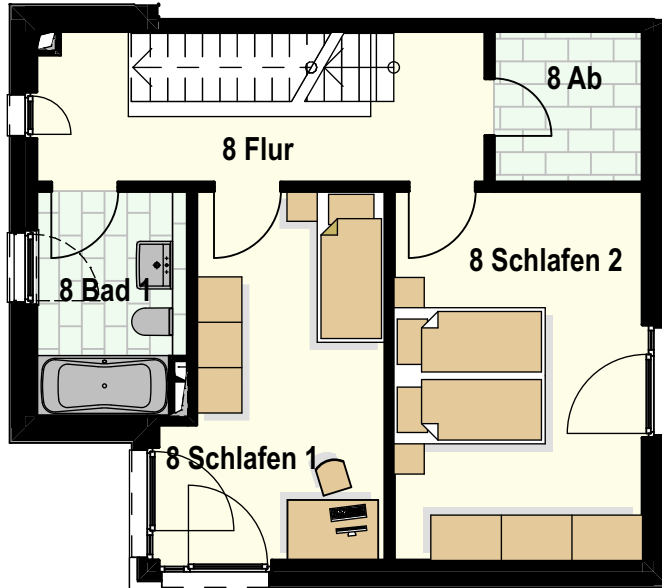
# Neubau von fünf Doppelhäusern

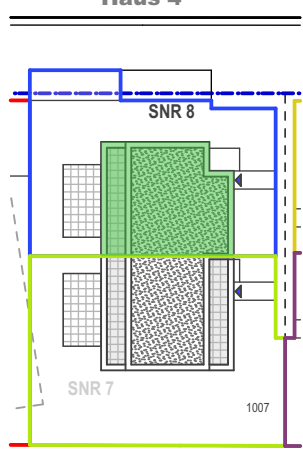
Steinberg 30, 22880 Wedel

**HAUS 4**

Wohneinheit 8

Obergeschoss



Haus 4	
	
8 Schlafen 1:	13,10 m <sup>2</sup>
8 Schlafen 2:	16,06 m <sup>2</sup>
8 Bad 1:	5,71 m <sup>2</sup>
8 Flur :	8,13 m <sup>2</sup>
8 Ab :	3,93 m <sup>2</sup>
<b>OG Gesamt:</b>	<b>46,93 m<sup>2</sup></b>

Die Angaben beruhen auf dem aktuellen Planungsstand. Änderungen vorbehalten. Aus statischen, konstruktiven Gründen können Wandstärken variieren. Alle Maßangaben sind Rohbaumaße; Putzabzug, Wandaufbau und die Toleranzen im Hochbau sind zu berücksichtigen. Möblierung und Einbauküche nicht enthalten.

2024-09-19

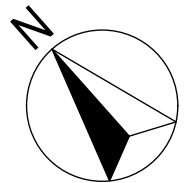
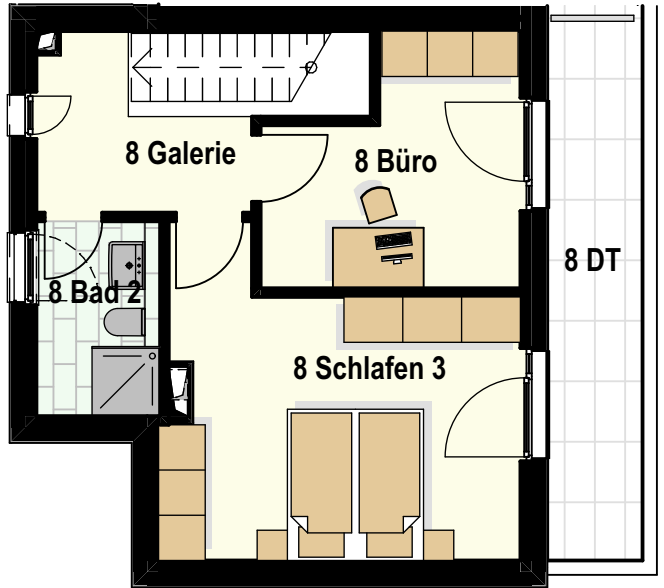
# Neubau von fünf Doppelhäusern

Steinberg 30, 22880 Wedel

## HAUS 4

### Wohneinheit 8

Staffelgeschoss



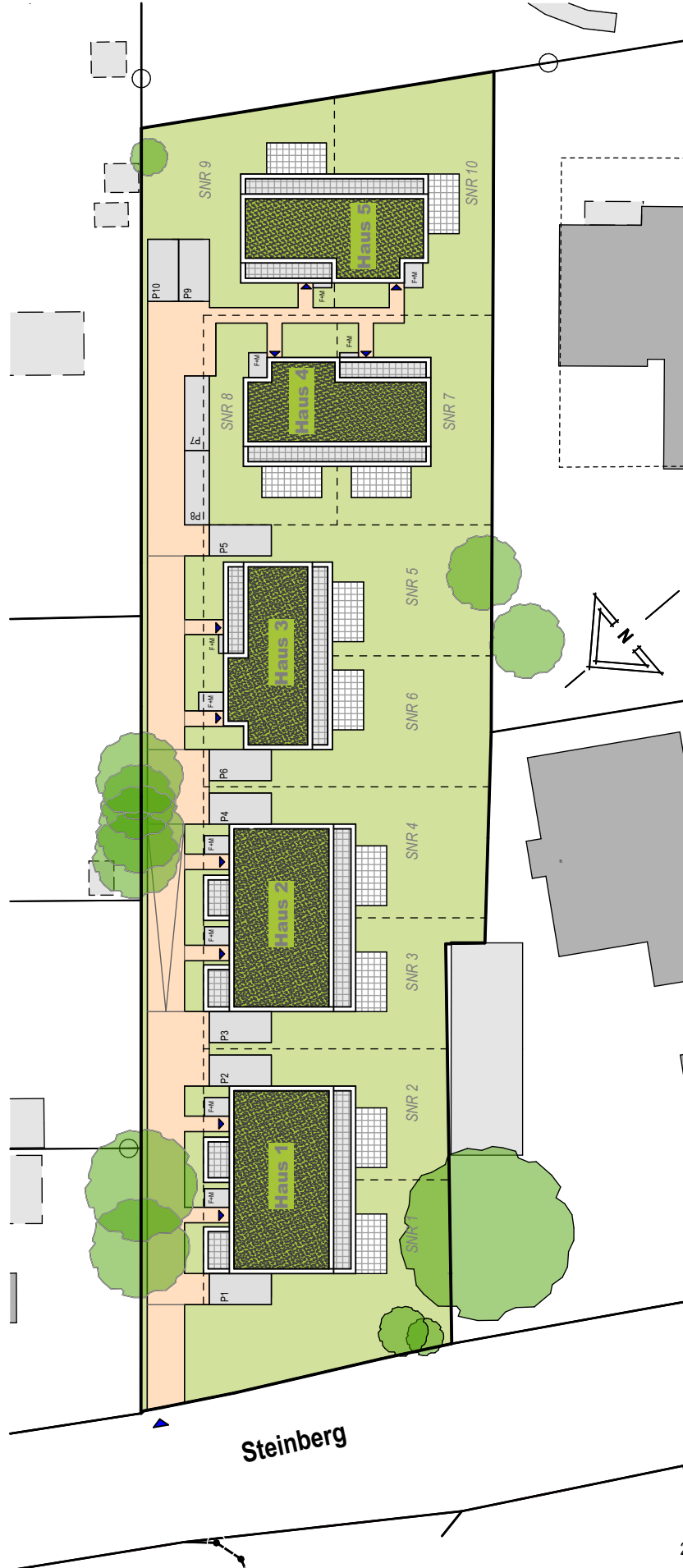
Haus 4	
8 Schlafen3:	17,36 m <sup>2</sup>
8 Büro:	10,19 m <sup>2</sup>
8 Bad2:	4,27 m <sup>2</sup>
8 Galerie:	5,10 m <sup>2</sup>
	<hr/>
8 DT(8,79m <sup>2</sup> /2)	4,40 m <sup>2</sup>
	<hr/>
STG Gesamt:	40,61 m <sup>2</sup>
	<hr/>
<b>Gesamt WE8:</b>	<b>142,27 m<sup>2</sup></b>

Die Angaben beruhen auf dem aktuellen Planungsstand. Änderungen vorbehalten. Aus statischen, konstruktiven Gründen können Wandstärken variieren. Alle Maßangaben sind Rohbaumaße; Putzabzug, Wandaufbau und die Toleranzen im Hochbau sind zu berücksichtigen. Möblierung und Einbauküche nicht enthalten.

2024-09-19

# Steinberg 30

Wedel



Lageplan  
1:500

15.10.2024



Am Schaafredder 8  
24568 Kaltenkirchen  
Tel.: 04191-91700  
architekten@feldsien.de